

Parteneriat în exploatarea Tehnologiilor Generice Esențiale (TGE),
utilizând o PLATformă de interacțiune cu întreprinderile competitive - TGE-PLAT
cod SMIS 2014+ 105623

Microscopie confocala

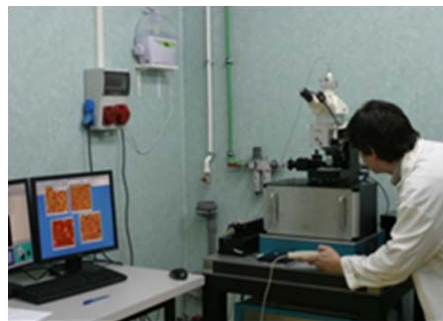
Responsabil: Cristian Kusko. E-mail: cristian.kusko@imt.ro

Descrierea sumara a serviciului

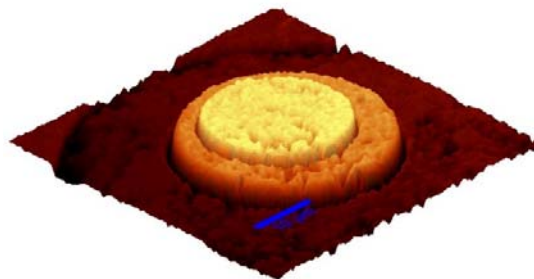
Ofera servicii de imagistica bazate pe microscopie confocala de scanare. Sursa de radiatie este un laser cu lungimea de unda de 532 nm iar procedeul de imagistica se efectueaza prin scanarea probei. Se poate efectua caracterizarea unei largi varietati de probe (micro si nanostructuri, probe polimerice, probe biologice, probe fluorescente). Microscopul confocal este conectat la un spectrometru Raman astfel incat se poate efectua spectroscopie si imagistica Raman.

Echipamente/aparate/programe folosite:

Scanning Near-field Optical Microscope - Witec alpha 300S/Witec/2008 Witec Gmbh Germany

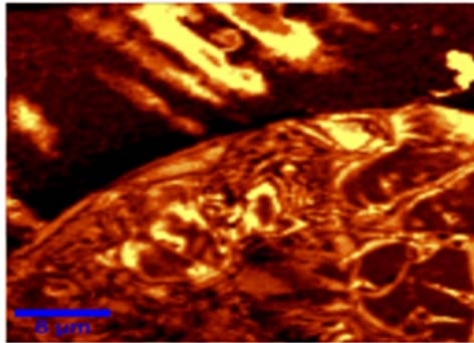


Echipamentul scanning Near-field Optical Microscope - Witec alpha 300S



Imaginea unei structuri de tip dioda obtinuta prin microscopie confocala

Parteneriat în exploatarea Tehnologiilor Generice Esențiale (TGE),
utilizând o PLATformă de interacțiune cu întreprinderile competitive - TGE-PLAT
cod SMIS 2014+ 105623



Imaginea de microscopie confocala a unei probe biologice

Grupul de echipamente descris in bazele de date ERRIS, site-ul IMT-MINAFAB (link)
<https://erris.gov.ro/MINAFAB>

Caracteristicile/limitele/performantelor obtinute

Rezolutie laterala aproximativ 300 nm.

Serviciul este inclus in sistemul de control al calitatii ISO: 9001

Serviciul este asigurat in mod curent prin centrul de servicii IMT/MINAFAB (<http://www.imt.ro/MINAFAB/>)

Contact pentru servicii in cadrul TGE-PLAT:

Raluca Müller (raluca.muller@imt.ro)

Adrian Dinescu (adrian.dinescu@imt.ro)

Tel: 021 269 07 70; Fax: 021 269 0772