

Parteneriat în exploatarea Tehnologiilor Generice Esențiale (TGE),
utilizând o PLATformă de interacțiune cu întreprinderile competitive - TGE-PLAT
cod SMIS 2014+ 105623

Incerari de vibratii

Responsabil: Ing. Dragos Varsescu (dragos.varsescu@imt.ro), Dr. Octavian Ionescu (octavian.ionescu@imt.ro),
Ing. Niculae Dumbravescu (niculae.dumbravescu@imt.ro)

Descrierea sumara a serviciului

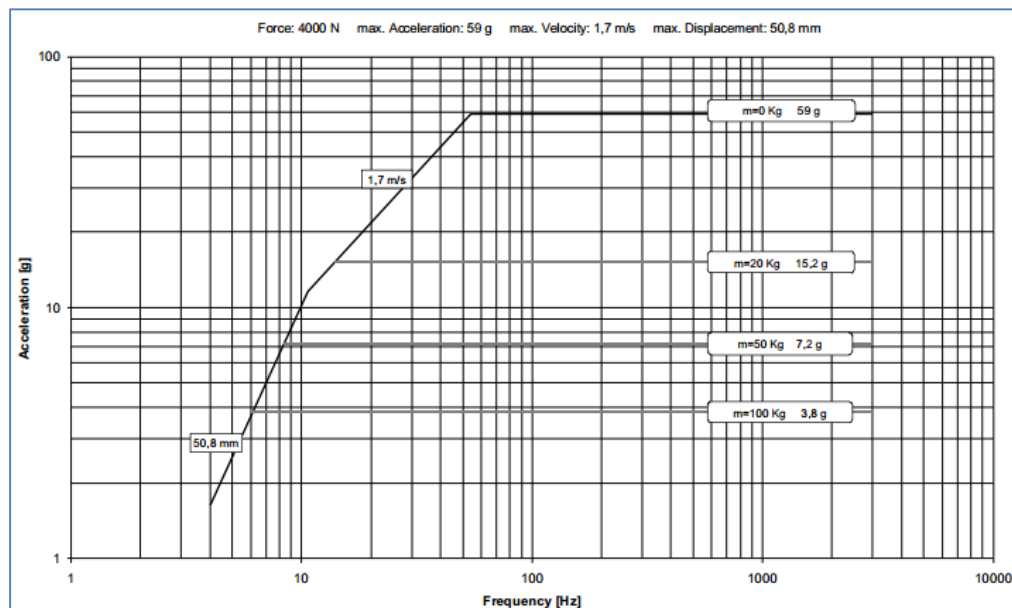
Incerari de vibratii sinusoidale, aleatoare, combinate (“sine on random”), cat si socuri mecanice in limitele sistemului. Dispozitivele testate sunt fixate pe un shaker care produce vibratii sub controlul unui generator de semnal dedicat.

Echipamente/aparate/programe folosite:

1. Shaker Tira TV 55240/LS-180 + amplificator Tira A101 1 010. Principalele specificatii:

| | |
|---|-------------|
| Domeniul de frecvente | DC-3000 Hz |
| Acceleratia maxima sinusoidal/aleator/soc | 59/59/119 g |
| Amplitudinea maxima Pk-Pk | 50.8 mm |

Acceleratia maxima ce poate fi obtinuta scade cu cresterea masei totale (dispozitiv testat + sistem prindere) conform graficului de mai jos:



Parteneriat în exploatarea Tehnologiilor Generice Esențiale (TGE),
utilizând o PLATformă de interacțiune cu întreprinderile competitive - TGE-PLAT
cod SMIS 2014+ 105623



2. Controller Vibration Research Corporation VR8500



3. VibrationView - softul controller-ului VR8500

Serviciul este inclus in sistemul de control al calitatii ISO: 9001

Serviciul este asigurat in mod curent prin centrul de servicii IMT/MINAFAB (<http://www.imt.ro/MINAFAB/>)

Contact pentru servicii in cadrul TGE-PLAT:

Raluca Müller (raluca.muller@imt.ro)

Adrian Dinescu (adrian.dinescu@imt.ro)

Tel: 021 269 07 70; Fax: 021 269 0772