

Parteneriat în exploatarea Tehnologiilor Generice Esențiale (TGE),  
utilizând o PLATformă de interacțiune cu întreprinderile competitive - TGE-PLAT  
cod SMIS 2014+ 105623

## Termografie infrarosu

Responsabil: Ing. Dragos Varsescu (dragos.varsescu@imt.ro), Dr. Octavian Ionescu (octavian.ionescu@imt.ro),  
Ing. Niculae Dumbravescu (niculae.dumbravescu@imt.ro)

### Descrierea sumara a serviciului

Termografia in infrarosu este stiinta detectarii radiatiei infrarosii emisa de un obiect si traducerea acesteia in temperatura aparenta sub forma unei imagini, care are asociata un cod de culori. O camera in infrarosu este foarte asemanatoare cu o camera foto/video, doar ca are senzorii sensibili la radiatia infrarosie. Termografia in infrarosu poate fi folosita pentru inspectia nondestructiva a dispozitivelor si sistemelor, defectoscopie, controlul proceselor, imagistica medicala, viziune nocturna, etc.

### Echipamente/aparate/programe folosite:

1. Camera IR FLIR SC5600-M.

#### Principalele specificatii:

Tipul senzorilor	InSb
Rezolutia	640x512
Pixel Pitch	15 $\mu$ m
Domeniul de sensibilitate	2.5-5.1 $\mu$ m
Timpul de integrare	3 - 20.000 $\mu$ s
Intervalul dinamic	14 biti
Focus motorizat	Da



Camera IR FLIR SC5600-M

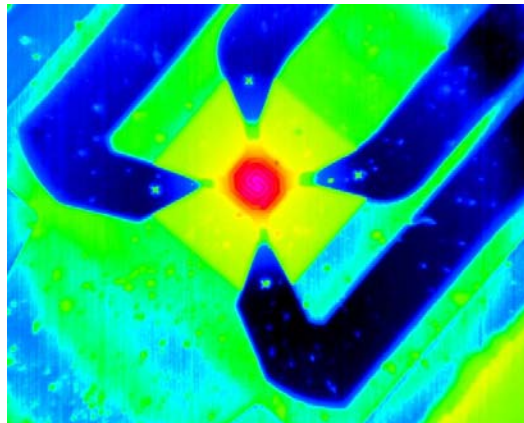
---

Parteneriat în exploatarea Tehnologiilor Generice Esențiale (TGE),  
utilizând o PLATformă de interacțiune cu întreprinderile competitive - TGE-PLAT  
cod SMIS 2014+ 105623

---

## 2. FLIR Altair

Soft pentru achiziționarea și analiza imaginilor IR.



Imagine termografică a unui micro-heater,  
realizată pentru firma FEI Olanda

Serviciul este inclus în sistemul de control al calitatii ISO: 9001

Serviciul este asigurat în mod curent prin centrul de servicii IMT/MINAFAB (<http://www.imt.ro/MINAFAB/>)

Contact pentru servicii în cadrul TGE-PLAT:

Raluca Müller (raluca.muller@imt.ro)

Adrian Dinescu (adrian.dinescu@imt.ro)

Tel: 021 269 07 70; Fax: 021 269 0772